



# **Краткое руководство по фирменному СТИЛЮ**

# Содержание

Основной логотип	3
Монохромные версии логотипа	4
Охранное поле	5
Цветовая схема	6
Шрифты	7
Декоративные элементы	8, 9
Адресный блок	10
<b>Примеры дизайна</b>	<b>11</b>
Визитная карточка, бейдж	12
Бланк, конверт	13
Папка	14
Промо-продукция	15, 16
Вывески	17
Стенд	18
Роллапы	19

# Основной логотип

Центры образования цифрового и гуманитарного профилей на базе школ, расположенных в сельской местности и малых городах, имеют собственный фирменный стиль и название – «Точка роста».

Основной логотип содержит:

- название «Точка роста»,
- именование «Федеральная сеть центров образования цифрового и гуманитарного профилей»,
- графические элементы в виде ростка из трех разновеликих листьев ромбовидной формы.

Допускается использование версии логотипа без именованя, а также возможно использование только графического элемента, например в сувенирной продукции (см далее) и в оформлении интерьеров.

В некоторых случаях для нанесения на узкую поверхность (карандаш, ручка, лента и т.п.) используется надпись в одну строку:



**ТОЧКА РОСТА**

# Монохромные версии логотипа

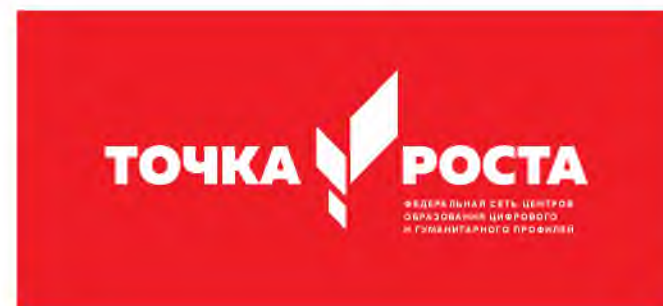
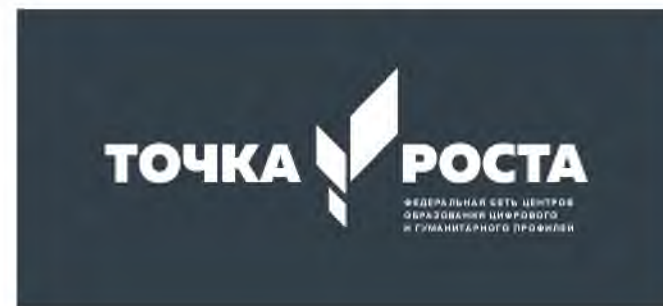
Цветная версия  
используется при печати в одну краску



Черно-белая версия  
используется при черно-белой печати



выворотка  
используется при печати на темном фоне



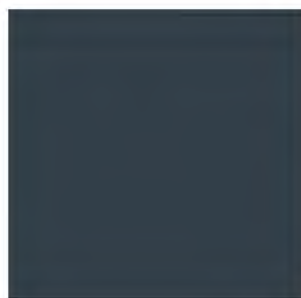
# Охранное поле

При размещении логотипа в макете не следует приближать к нему другие элементы макета менее, чем на расстояние высоты логотипа.



# Цветовая схема

RGB- и CMYK- раскладки основного и вспомогательных цветов и их пантонные эквиваленты.



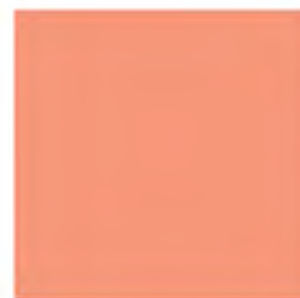
CMYK: 78 64 53 44  
RGB: 51 62 72  
PANTONE - 432 C



CMYK: 0 100 100 0  
RGB: 237 28 36  
PANTONE - 144 C



CMYK: 50%  
ОСНОВНОГО



CMYK: 50%  
ОСНОВНОГО

# Шрифты

В логотипе использована гарнитура Muller начертание Black:  
(для использования в дизайнах приобретается у поставщика)

# ТОЧКА РОСТА

и Arial начертание Bold:  
(в комплекте с ОС Windows)

## ФЕДЕРАЛЬНАЯ СЕТЬ ЦЕНТРОВ ОБРАЗОВАНИЯ ЦИФРОВОГО И ГУМАНИТАРНОГО ПРОФИЛЕЙ

Гарнитуру Arial следует использовать для набора в печатной продукции.

Arial Regular: тексты, подзаголовки

**Arial Bold: выделения, заголовки**

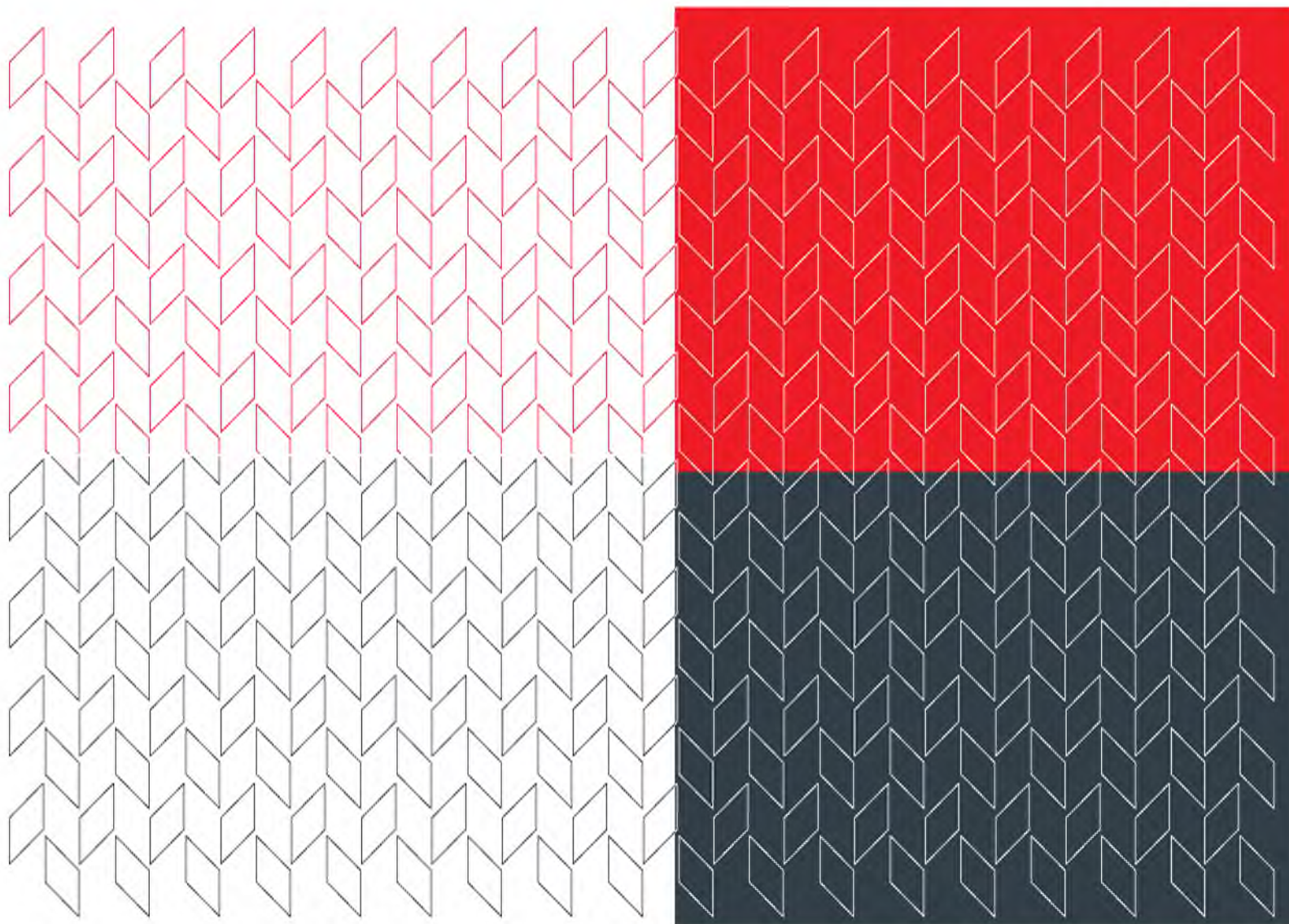
## Заголовок: размещение логотипа

**Подзаголовок: размещение логотипа в макете**

Основной текст: при размещении логотипа в макете **выделение в тексте: не следует приближать** к нему другие элементы макета менее чем на расстояние радиуса окружности логотипа.

# Декоративные элементы

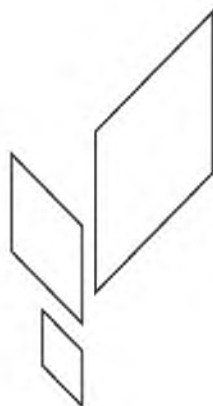
Фоновый узор





# Декоративные элементы

Графический элемент логотипа и его части могут использоваться в полиграфическом, цифровом и интерьерном дизайне.



# Адресный блок

При необходимости присоединить к основному логотипу адресный блок, пользуйтесь приведенной схемой.

Шрифт адресного блока приблизительно в два раза крупнее шрифта надписи «Федеральная сеть центров образования цифрового и гуманитарного профилей» в логотипе.

Следует писать названия населенных пунктов, областей, районов прописными (заглавными) буквами.

Отступ  $h$  блока от нижнего края логотипа приблизительно равен внутреннему отступу блока «Федеральная сеть...» от надписи «Точки роста»



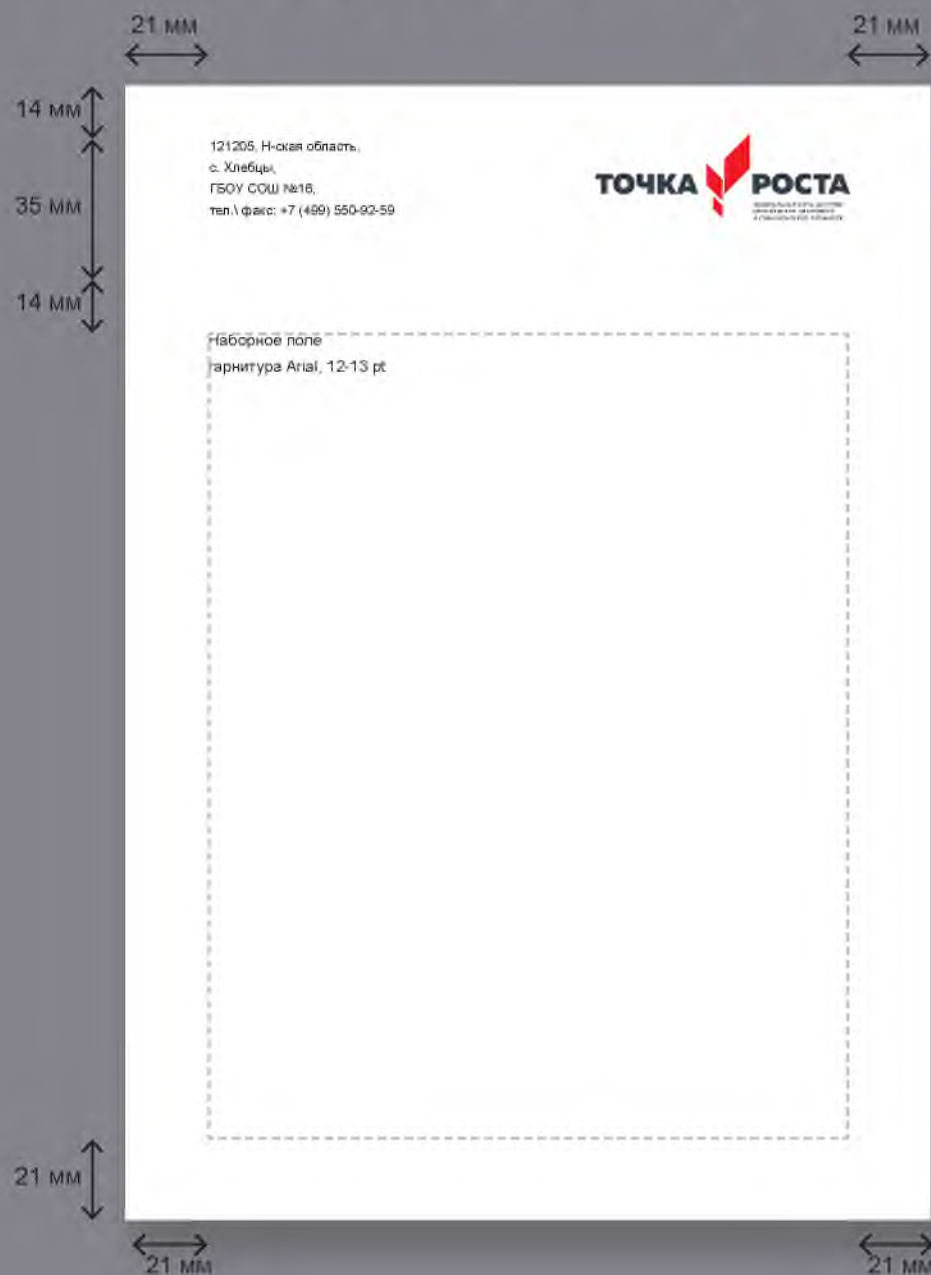
# Примеры дизайна



# Визитная карточка, бэйдж



# Бланк, конверт



Бланк и конверт могут быть использованы для рассылки информационных писем и приглашений на мероприятия.

# Папка



Федеральная сеть центров образования  
цифрового и гуманитарного профилей  
121205, Н-ская область, с. Хлебцы, ГБОУ СОШ №16,  
тел./ факс: +7 (409) 550-92-59

Приведен дизайн условной конструкции папки, чтобы показать, что внешние стороны белые, как и клапан внутри, а внутренность папки закатана фоновым узором

# Промо-продукция

ТОЧКА  РОСТА



Футболка:  
цветное нанесение  
на ткань.  
Используется логотип  
без именованя

Значок.  
Используется только  
графический элемент.

Наклейка (стикер)  
может быть  
изготовлена  
в таком же дизайне,  
как и значок.

Футболка:  
одноцветное  
нанесение на ткань.

ТОЧКА  РОСТА

# Промо-продукция

Пакет – целлофановый или бумажный – для раздачи информационных материалов на мероприятиях, вручения сувениров.





# Вывески, входная группа

Наружная вывеска при входе у дверей, на фасаде здания, на козырьке над входом. Используйте любой из подходящих форматов:

**ТОЧКА  РОСТА**

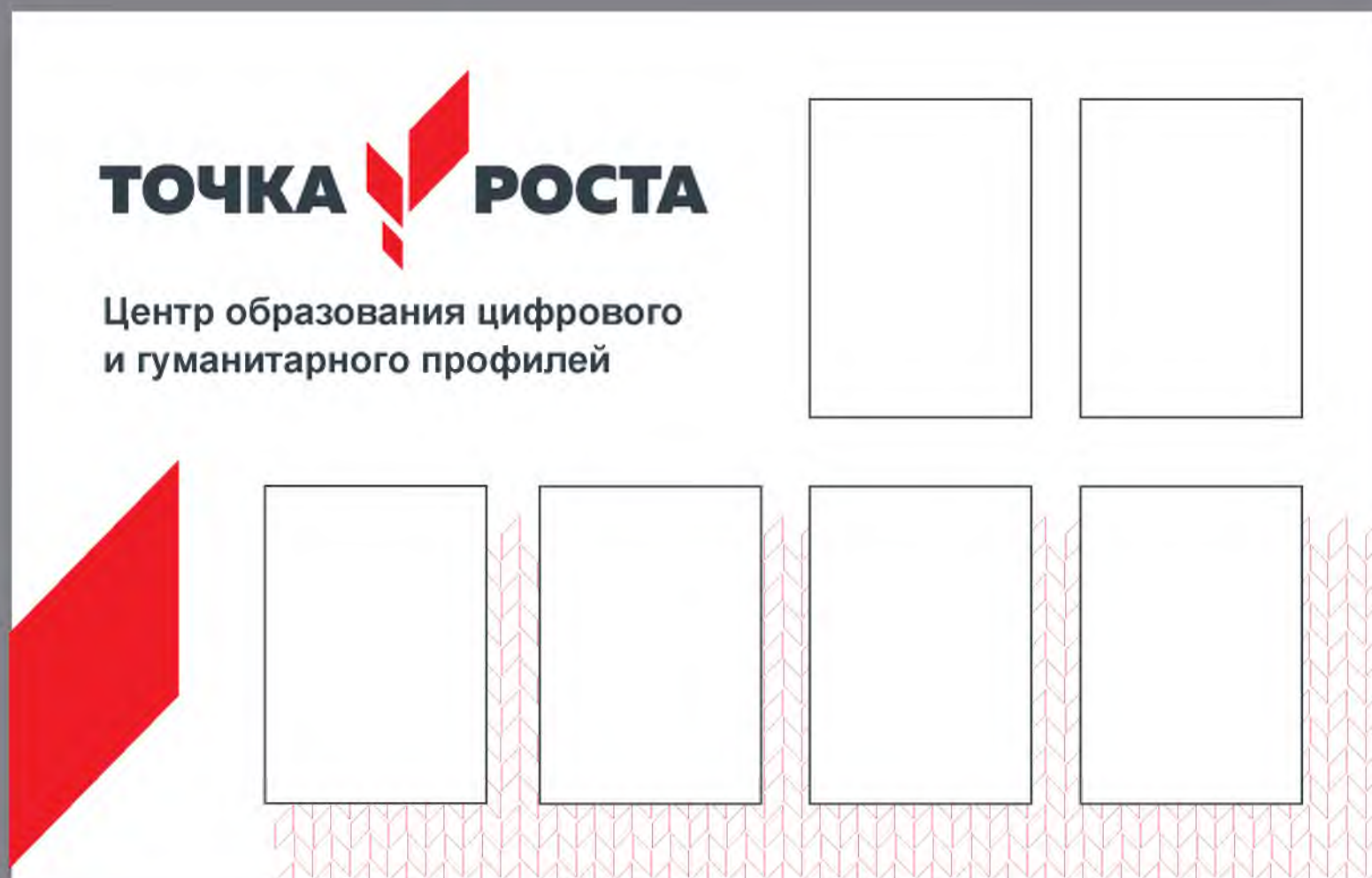
**Центр образования  
цифрового  
и гуманитарного  
профилей**

**ТОЧКА  РОСТА**  
ФЕДЕРАЛЬНАЯ СЕТЬ ЦЕНТРОВ  
ОБРАЗОВАНИЯ ЦИФРОВОГО  
И ГУМАНИТАРНОГО ПРОФИЛЕЙ

**ТОЧКА  РОСТА**  
Центр образования цифрового  
и гуманитарного профилей

# Стенд

Стенд для размещения внутри помещения. Данный макет – под шесть карманов А4.



# Роллапы



**Спасибо за внимание!**

